



KUNDENINFORMATION

IPL dauerhafte Haarentfernung.

Erklärungen und Erläuterungen zum Behandlungsablauf.

Elemen4s, Monika Heinrich
Rosenbergstrasse 52b, 8304 Wallisellen

Tel: 043 233 03 73
monika@elemen4s.ch, www.elemen4s.ch

 **Elemen4s**
schön. entspannt. *gepflegt.*

IPL System Cool Diamond

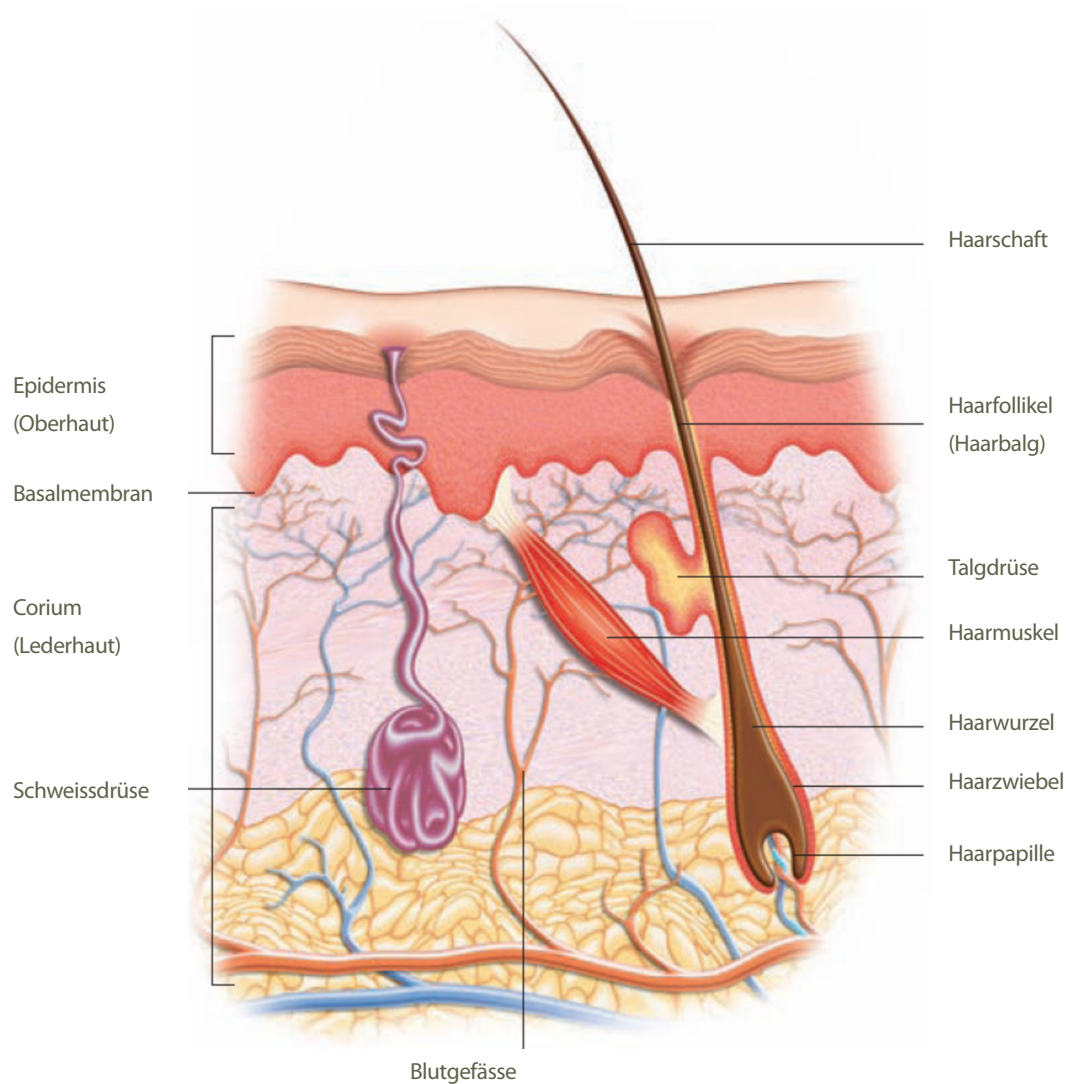
- Fortschrittliche Lichttechnologie im Rahmen von klinischen Behandlungen
- Absolut schmerzlos dank gekühltem Lichtführungskristall bei ca. 0° Celsius



Das Gerät ist technologisch auf dem neuesten Stand und unterliegt einer regelmässigen Wartung durch den Generalimporteur der Schweiz. Die IPL Methode hat als Nachfolger der Laser-Technologie den Einzug in die Kliniken und spezialisierten Kosmetikinstitute gefunden. Der Kristall, welcher den Blitz auf das Haar leitet, wird auf den Wassergefrierpunkt von ca. 0° C heruntergekühlt. Dieser Prozess garantiert eine schmerzlose Behandlung.

Haarentfernung Epilation

- Für eine erfolgreiche Epilation braucht man die Zerstörung der Haarpapille und nicht nur diejenige des Haarschafts und des Follikels
- Es ist also wichtig, die Haarwachstumsphasen zu verstehen










MELANIN PROBLEMATIK

- Das Melanin existiert in hoher Konzentration sowohl im Haarschaft als auch in gewissen Hautschichten

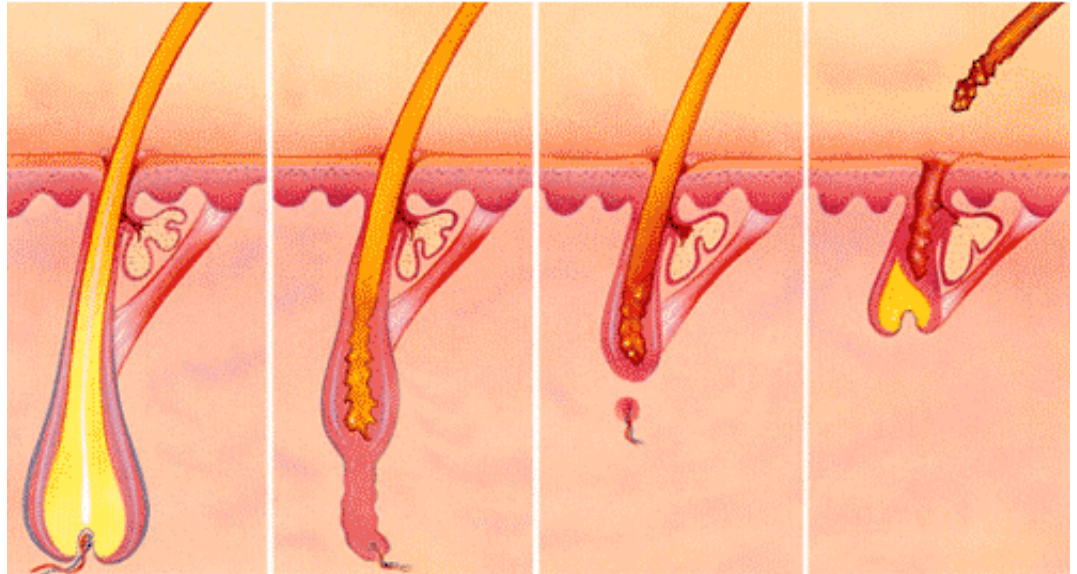
Die Anwendung von IPL Haarentfernung stützt sich auf das Prinzip der Lichtabsorption. Die Absorption sollte vom im Haar eingelagerten Melanin erfolgen und nicht von dem in der Haut eingelagerten Melanin. Das Melanin befindet sich in der dermalen / epidermalen Grenze und im Haarschaft. Damit die Absorption hauptsächlich vom Haarmelanin erfolgt, müssen die Haare dunkler als die Haut sein. Das beste Resultat wird normalerweise erreicht bei Patienten mit dunklen Haaren und heller Haut.

Hauttypen

Hauttyp 1	Hauttyp 2	Hauttyp 3	Hauttyp 4	Hauttyp 5	Hauttyp 6	Hauttyp 7
						
Keltischer Typ	Nordischer Typ	Misch Typ	Mediterraner Typ	Dunkler Hauttyp	Schwarzer Hauttyp	Kind: Extrem Sonnenempfindlich
Bekommt ungeschützt innert ca. 10 Minuten einen Sonnenbrand	Bekommt ungeschützt innert ca. 20 Minuten einen Sonnenbrand	Bekommt ungeschützt innert ca. 30 Minuten einen Sonnenbrand	Bekommt ungeschützt innert ca. 45 Minuten einen Sonnenbrand	Bekommt ungeschützt innert ca. 60 Minuten einen Sonnenbrand	Bekommt ungeschützt innert ca. 90 Minuten einen Sonnenbrand	
sehr helle Hautfarbe	helle Hautfarbe	mittlere Hautfarbe	bräunliche oder olivfarbene Haut auch in ungebräuntem Zustand	dunkle bis hellbraune Haut auch in ungebräuntem Zustand, oft ein grauer Unterton	dunkelbraune bis schwarze Haut auch in ungebräuntem Zustand	
rötliches oder hellblondes Haar	blonde, hellbraune oder dunkelbraune Haare	dunkelbraunes oder hellbraunes, manchmal auch blondes oder schwarzes Haar	braunes oder schwarzes Haar	schwarzes Haar	schwarzes Haar	
blaue, grüne oder hellgraue Augen	blaue, graue oder grüne Augen	braune (blaue, grüne oder graue) Augen	braune Augen	schwarze Augen	schwarze Augen	
Sommersprossen	oft Sommersprossen	kaum Sommersprossen	keine Sommersprossen	keine Sommersprossen	keine Sommersprossen	
sehr helle Brustwarzen	mäßig pigmentierte Brustwarzen	mässig braune Brustwarzen.	dunkle Brustwarzen.	dunkle Brustwarzen		
wird nicht braun, sondern bekommt Sommersprossen	langsame, minimale Bräunung	langsame, aber fortschreitende Bräunung bis hellbraun	schnelle Bräunung bis mittelbraun	schnelle Bräunung bis dunkelbraun		
sehr häufig Sonnenbrand	häufig Sonnenbrand,	manchmal Sonnenbrand	selten Sonnenbrand	kaum Sonnenbrand	praktisch nie Sonnenbrand	
sehr hohes Hautkrebsrisiko	hohes Hautkrebsrisiko	Gefahr auf Hautkrebs besteht	niedriges Hautkrebsrisiko	sehr niedriges Hautkrebsrisiko, trotzdem ist Vorsicht geboten	fast gar kein Hautkrebsrisiko	

Wachstumsphasen des Haares

- Ideal für die IPL Haarzerstörung ist die anagene Phase
- In dieser Phase ist das Haar mit der Papille verbunden und befindet sich nahe an der Oberfläche
- Wird genügend Energie in den Haarschaft abgegeben, verzögern die Schäden erneutes Haarwachstum oder verhindern es sogar



Anagenphase
(Wachstumsphase)
Dauer: 2-6 Jahre

Katagenphase
(Übergangsphase)
Dauer: 2-3 Wochen

Telogenphase
(Ruhephase)
Dauer: 1-3 Monate

Rückkehr zur Anagenphase

OPTIMALE HAARZERSTÖRUNG

Der Prozentsatz der Haare, die sich in jeder Phase des Wachstumszyklus befinden, sowie die Dauer jeder Phase kann variieren, je nach Körperpartie und individueller Veranlagung. Die wichtigste Phase für IPL Haarbehandlungen ist die frühe anagene Phase. Hier ist das Haar mit der Papille noch verbunden, ernährt und befindet sich noch relativ nahe der Hautoberfläche. Zu dieser Zeit ist es möglich, genügend Energie im Haarschaft einzulagern, um in der Haarpapille und im Bulbus permanenten Schaden zu verursachen, um so erneutes Haarwachstum zu hemmen oder zu verzögern.

Die Tatsache, dass sich das Haar in der frühen Wachstumsphase erfolgreicher behandeln lässt, ist auch der Grund dafür, warum mehrere Behandlungen notwendig sind, um erfolgreich ein gesamtes Areal zu behandeln.

Haare in der frühen anagenen Wachstumsphase sind am anfälligsten für permanente Schädigungen.



IPL Licht in der richtigen Wellenlänge wird durch das in den Haarfollikeln enthaltene Melanin absorbiert, das heißt, 2 - 5mm unter der Hautoberfläche.



IPL Lichtquellen können die Haarfollikel sehr schnell erhitzen. Sie führen zur Zerstörung des Haarschaftes und zur Ausbreitung der Hitze an die umliegenden Zellen.



Die für das neue Wachstum verantwortlichen Zellen werden auf über 70° C erhitzt und zerstört.



Ein neues Haarwachstum wird erst dann sichtbar, wenn neue Haare in der anagenen Phase gebildet werden.



Erneutes Haarwachstum soll wieder behandelt werden, um den Prozentsatz der nachwachsenden Haare nach jeder zusätzlichen Behandlung mehr zu reduzieren.

Behandlungsverlauf

Vor der ersten Behandlung wird ein unverbindliches und kostenloses Beratungsgespräch inkl. Probeblitzen geführt. In dieser, ca. 30 Minuten dauernden Sitzung werden alle anfallenden Fragen rund ums Thema IPL erläutert. Ein Grossteil der Fragen wird auch schon in dieser Broschüre abgehandelt.

1. 1-2 Tage vor der Behandlung wird das Behandlungsareal zu Hause rasiert, so dass nur noch Stoppeln zurückbleiben.
2. Während der Behandlung wird Gel auf das Behandlungsareal aufgetragen. Das dient der Abkühlung der Haut und der Leitung des Lichtes in die Haut.
3. Kunde und Kosmetikerin tragen eine Schutzbrille.
4. Der Lichtimpuls wird mittels Knopfdruck am Handstück ausgelöst. Die Intensität wird laufend angepasst.
5. Das Handstück wird der Haut entlang bewegt und die ganze Region mit regelmässigen Schüssen bearbeitet.
6. Gel wird entfernt und die Partie auf mögliche Reaktionen überprüft. Anschliessend an die Behandlung können die Follikelausgänge Rötungen und Schwellungen aufweisen.
7. Nach der Behandlung wird die Region mit Aloe-Vera Gel gepflegt.

Obwohl jeder Kunde anders reagieren kann, sind gewisse Reaktionen nach der Behandlung zu beobachten.

Ein leichtes Erythem (Rötung) auf dem behandelten Areal ist das erste Anzeichen einer positiven Reaktion. Darauf folgt normalerweise für einige Minuten die folliculäre Reaktion (beim Follikelausgang). Aktives Abkühlen des gesamten Areals mit Aloe-Vera-Produkten lässt die möglichen Reaktionen abklingen.

- Nach 4 Behandlungen sind die ersten Resultate deutlich sichtbar
- Der Haarwuchs ist reduziert
- Einzelne Regionen weisen keine Haare mehr auf

BEHANDLUNGSINTERVALL

Körperteil	# Behandlungen	Behandlungsabstand
Gesicht	10+	4 Wochen
Bikini	6-8	4 Wochen
Unterarm	6-8	4 Wochen
Achseln	6-8	4 Wochen
Rücken	8-10	4 Wochen
Beine	8-10	4 Wochen

IPL dauerhafte Haarentfernung

Fragen und Antworten

Wie wirkt das IPL (Intense Pulsed Light)? Die Blitzlampe erzeugt sehr kurze, intensive Lichtimpulse, die vom Melanin, dem Pigment des Haares, absorbiert werden. Das Licht wird in der Haarwurzel in Energie umgewandelt und zerstört diese sowie die Keimzellen im Haarfollikel effektiv. Dadurch wird das Haarwachstum dauerhaft gestoppt.

Was passiert vor der ersten Behandlung? In einem Vorgespräch wird eine Kunden-Anamnese durchgeführt sowie der Hauttyp und die Haarfarbe bestimmt.

Was ist vor der ersten Behandlung zu beachten? 3 Wochen vor und nach der Behandlung sollten eine direkte Sonnenbestrahlung, Solariumbesuche oder Selbstbräuner streng gemieden werden, da dadurch das Risiko unerwünschter, unter Umständen dauerhafter Pigmentflecken (hellere oder dunklere Flecken) zunehmen würde.

- Bleichen oder blondieren Sie Ihre Haar auf keinen Fall.
- Vier Wochen vor der Behandlung sollten die Haare nicht mit Wachs epiliiert bzw. ausgezupft werden, da das IPL nur wirken kann, wenn die Haarwurzel vorhanden ist.
- Ein bis zwei Tage vor der Behandlung sollten Sie die zu behandelnden Stellen rasieren.

Wie wird die Behandlung durchgeführt? Sie werden zuerst eine Schutzbrille aufgesetzt bekommen, um die Augen zu schützen. Ein Gel wird auf die zu behandelnde Zone aufgetragen, um den Lichtblitz in die Haut zu leiten. Der Lichtführungskristall wird auf die Haut platziert und ein kurzer Lichtimpuls ausgelöst, der mehrere Haarfollikel trifft. Der Kristall wird auf das benachbarte Areal aufgelegt und der Prozess wiederholt, bis das ganze Gebiet behandelt wurde. Das Gel wird entfernt und die behandelte Zone mit einem Moisturizer gepflegt.

Was sind die idealen Voraussetzungen? Ideal ist helle Haut mit dunklen Haaren. Je dunkler das Haar, desto einfacher kann es behandelt werden. Helles Haar enthält weniger Melanin und ist deshalb schwieriger zu behandeln. Graue, weiße und hellblonde Haare können mangels Melanin nicht sehr effektiv behandelt werden. Frisch gebräunte Haut sollte nicht behandelt werden.

Wie fühlt sich die Behandlung an? Die meisten Kunden beschreiben die Behandlung als schmerzarm und absolut akzeptabel. Der auf 0° C gekühlte Kristall wird auf der Haut als angenehm und kühlend empfunden, ohne jegliche Verbrennungen zu verursachen. Die Schmerzempfindung variiert und wird meist mit einem leichten kurzen Stechen beschrieben.

Was ist nach der Behandlung sichtbar? Unmittelbar nach der Behandlung kann eine leichte Rötung der behandelten Stellen auftreten, diese verschwindet innert einigen Stunden wieder. Manchmal bilden sich an den Stellen, wo Haarfollikel erfolgreich zerstört wurden, kleine rote Pünktchen bzw. winzige Bläschen oder Pusteln aus. Diese verschwinden zumeist innerhalb von 1-4 Tagen und bedürfen keiner Behandlung. Die Haarfollikel wurden in der Behandlung von der erzeugten Hitze des Lichtblitzes zerstört und das Haar bleibt nach der Behandlung vorläufig im Follikel. Einige Haare können sofort ausfallen, meist jedoch fallen sie 1 – 3 Wochen nach der Behandlung aus. Während dieser Zeit scheinen die Haare zu wachsen (was nicht der Fall ist), da sie durch die sich erneuernde Epidermis langsam hinausgeschoben werden.

Wie viele Behandlungen sind nötig? Nur Haare in der anagenen (Wachstums-) Phase können behandelt werden, deshalb sind mehrere Behandlungen notwendig. Wie viele Haare bei Ihnen zum Zeitpunkt der Behandlung in der anagenen Phase sind, kann man leider nie sagen. Rechnen Sie mit mindestens 8 bis 10 Behandlungen.

Wie viele Jahre bin ich von neuem Haarwuchs verschont? In vielen Fällen hält das Ergebnis eine Reihe von Jahren an. Allerdings nimmt unerwünschte Körperbehaarung mit dem Lebensalter tendenziell eher zu. Es kann nicht prinzipiell ausgeschlossen werden, dass Haare einige Jahre nach einer IPL-Entfernung wieder hervortreten.

Ich bin schwanger! Kann ich mich behandeln lassen? Auch wenn Ihrem Kind in der Schwangerschaft durch die Behandlung nichts passieren kann, raten wir Ihnen, erst 3 Monate nach der Entbindung mit einer IPL Behandlung zu beginnen oder bzw. diese fortzusetzen.

IPL dauerhafte Haarentfernung.

Weitere Informationen zum Thema unter
www.elemen4s.ch

Elemen4s, Monika Heinrich
Rosenbergstrasse 52b, 8304 Wallisellen

Tel: 043 233 03 73
monika@elemen4s.ch, www.elemen4s.ch

